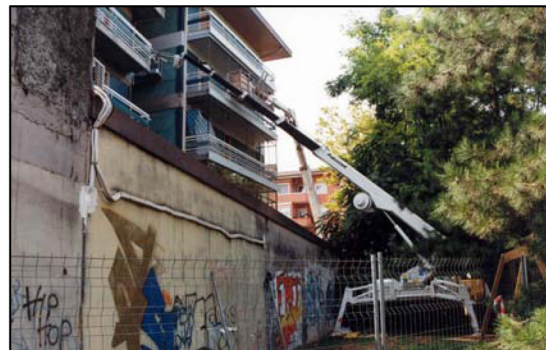


Ragno

RAGNO TSJ 34/C



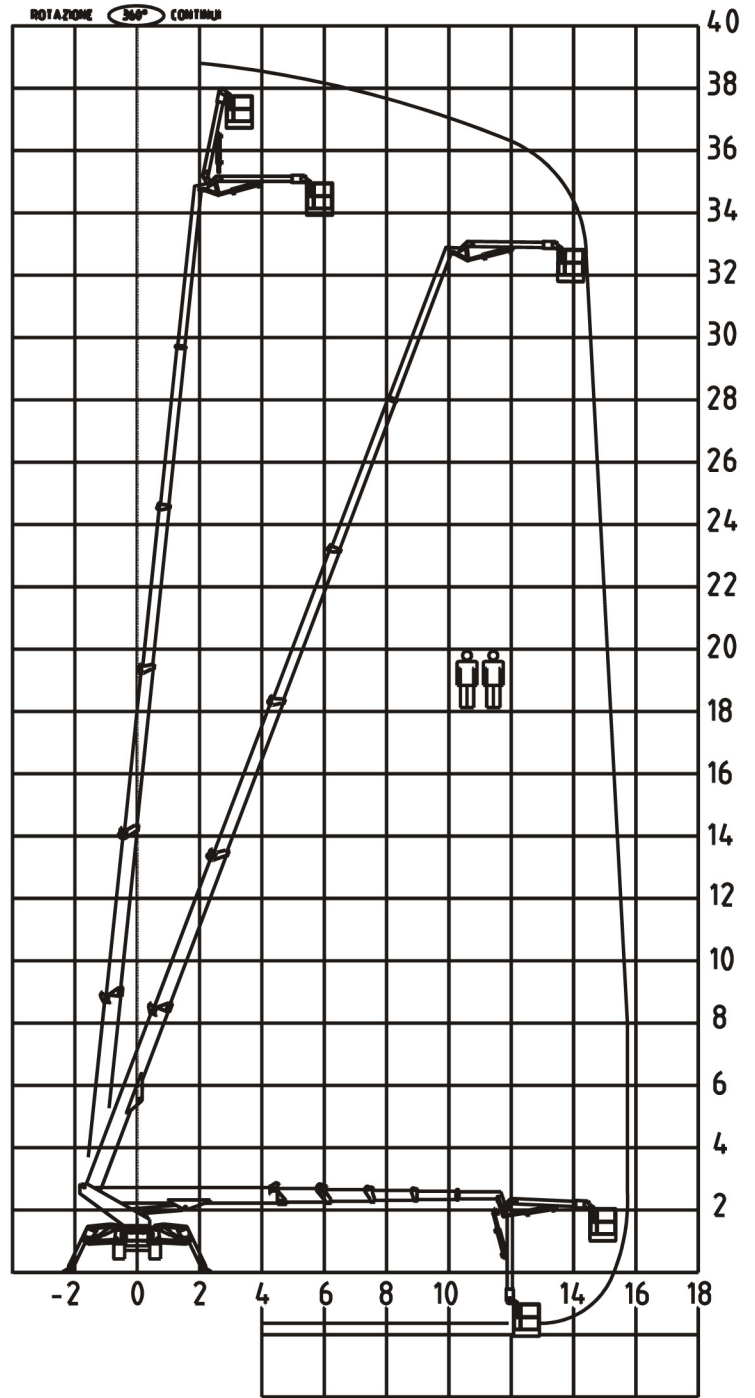
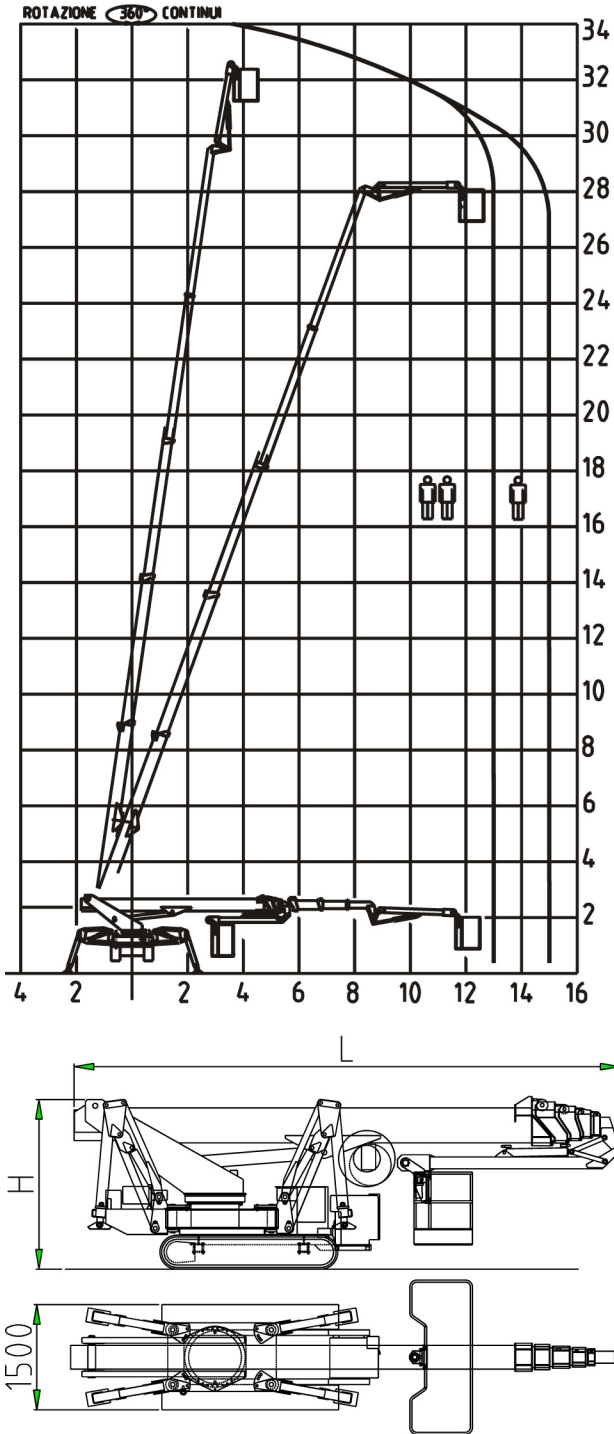
la versatilità dei Ragni abbinata alla semplicità di manovra dei semoventi tradizionali

stabilizzazione semplice e rapida grazie alla discesa simultanea e all'articolazione sincronizzata dei piedi

trasferimenti veloci anche su forti pendenze

pressione specifica al suolo ridottissima, grazie all'ampia cingolata in gomma
comandi dolci, rapidi e precisi con rampe automatiche di accelerazione e freno
struttura robusta per posizionamenti stabili con navicelle di grandi dimensioni

massima sicurezza in tutte le condizioni di utilizzo



RAGNO TSJ 34/C	MODELLO
CM 182 X 28 \ 0,63 KG/CM2	CINGOLI IN GOMMA : BASE DI APPOGGIO \ PRESSIONE AL SUOLO
2 KM/H - 35%	VELOCITA' MAX DI SPOSTAMENTO - PENDENZA MAX. SUPERABILE
360° CONTINUI	ROTAZIONE BRACCIO
ROTAZIONE NAVICELLA 80+80°	NAVICELLE AEREE INTERCAMBIABILI, DIMENSIONI MAX CM 240 X 90
PORTATA UTILE KG. 200 \ 120	AREA LIMITATA IN FUNZIONE DEL CARICO E DELLA STABILIZZAZIONE
MM. 3.450 X 4.670	STABILIZZAZIONE A GEOMETRIA VARIABILE, CON INGOMBRO MINIMO DI
20 kW	MOTORE DIESEL
220V-2,2kW	MOTORE ELETTRICO
6.500 KG	PESO
2.350 MM	ALTEZZA APPARECCHIO RIPIEGATO (SENZA NAVICELLA)
7.500 MM	LUNGHEZZA
1.500 MM	LARGHEZZA APPARECCHIO RIPIEGATO (SENZA NAVICELLA)